

**Муниципальное бюджетное дошкольное образовательное учреждение
« Детский сад № 72» города Чебоксары Чувашской Республики**

(наименование организации)

УТВЕРЖДЕН

Заведующим МБДОУ «Детский сад № 72»

Приказом №5 от 11.01.2021г

**Паспорт доступности
объекта социальной инфраструктуры
(ОСИ)
*муниципального бюджетного дошкольного
образовательного учреждения
« Детский сад № 72»
город Чебоксары Чувашской Республики***

1. Общие сведения об объекте

1.1. Наименование (вид) объекта **Муниципальное бюджетное дошкольное образовательное учреждение «Детский сад № 72»**

1.2. Адрес объекта **428008 Чувашская Республика, Город Чебоксары, улица Энергетиков, дом 21**

1.3. Сведения о размещении объекта:

- отдельно стоящее здание 2 этажей, 2163,5 кв. м

- часть здания _____ этажей (или на _____ этаже), _____ кв. м

- наличие прилегающего земельного участка (да, нет); да, 8078 кв. м

1.4. Год постройки здания 1973, последнего капитального ремонта 2020

1.5. Дата предстоящих плановых ремонтных работ:

текущего нет, капитального нет

сведения об организации, расположенной на объекте

1.6. Название организации (учреждения) (полное юридическое наименование – согласно Уставу, краткое наименование)

Муниципальное бюджетное дошкольное образовательное учреждение «Детский сад № 72» город Чебоксары Чувашской Республики, (МБДОУ «Детский сад № 72» г. Чебоксары)

1.7. Юридический адрес организации (учреждения) **428008, Чувашская Республика, город Чебоксары, улица Энергетиков, дом 21**

1.8. Основание для пользования объектом (оперативное управление, аренда, собственность) **оперативное управление**

1.9. Форма собственности (государственная, негосударственная) **государственная**

1.10. Территориальная принадлежность (федеральная, региональная, муниципальная) **муниципальная**

1.11. Вышестоящая организация (наименование) **Управление образования администрации города Чебоксары Чувашской Республики**

1.12. Адрес вышестоящей организации, другие координаты **428000, Чувашская Республика, город Чебоксары, улица Карла Маркса, дом 36**

2. Характеристика деятельности организации на объекте

(по обслуживанию населения)

2.1. Сфера деятельности **образование**

(здравоохранение, образование, социальная защита, физическая культура и спорт, культура, связь и информация, транспорт, жилой фонд, потребительский рынок и сфера услуг, другое)

2.2. Виды оказываемых услуг **образовательные услуги по реализации образовательных программ дошкольного образования**

2.3. Форма оказания услуг **на объекте**

(на объекте, с длительным пребыванием, в т.ч. проживанием, на дому, дистанционно)

2.4. Категории обслуживаемого населения по возрасту: (дети, взрослые трудоспособного возраста, пожилые; все возрастные категории): **дети в возрасте от 1,5 до 8 лет**

2.5. Категории обслуживаемых инвалидов: инвалиды, передвигающиеся на коляске, инвалиды с нарушениями опорно-двигательного аппарата; нарушениями зрения, нарушениями слуха, нарушениями умственного развития: **нет**

2.6. Плановая мощность: посещаемость (количество обслуживаемых в день), вместимость, пропускная способность **224 мест**

2.7. Участие в исполнении ИПР инвалида, ребенка-инвалида (да, нет) **да**

3. Состояние доступности объекта

3.1. Путь следования к объекту пассажирским транспортом остановка Хлопчато- Бумажный комбинат, Троллейбус №3, 18, 100, Автобус: № 26, 37, 42, 45, 52, Маршрутное такси: № 12 наличие адаптированного пассажирского транспорта к объекту **нет**

3.2. Путь к объекту от ближайшей остановки пассажирского транспорта:

3.2.1. расстояние до объекта от остановки транспорта **750** м

3.2.2. время движения (пешком) **13** мин

3.2.3. наличие выделенного от проезжей части пешеходного пути (да, нет) **да**,

3.2.4. Перекрестки: **нерегулируемые**; регулируемые, со звуковой сигнализацией, таймером; **нет**

3.2.5. Информация на пути следования к объекту: акустическая, тактильная, **визуальная**;

3.2.6. Перепады высоты на пути: **есть**, нет дорожные бордюры

Их обустройство для инвалидов на коляске: да, **нет**

3.3. Организация доступности объекта для инвалидов – форма обслуживания *

№	Категория инвалидов (вид нарушения)	Вариант организации доступности объекта (формы обслуживания)*
	Все категории инвалидов и МГН	ВНД
1	<i>в том числе инвалиды:</i>	ВНД
2	передвигающиеся на креслах-колясках	ВНД
3	с нарушениями опорно-двигательного аппарата	ВНД
4	с нарушениями зрения	ВНД
5	с нарушениями слуха	ВНД
6	с нарушениями умственного развития	ВНД

* - указывается один из вариантов: «А», «Б», «ДУ», «ВНД»

3.4 Состояние доступности основных структурно-функциональных зон

№	Основные структурно-функциональные зоны	Состояние доступности, в том числе для основных категорий инвалидов**
1	Территория, прилегающая к зданию (участок)	ВНД
2	Вход (входы) в здание	ВНД
3	Путь (пути) движения внутри здания (в т.ч. пути эвакуации)	ВНД
4	Зона целевого назначения здания (целевого посещения объекта)	ВНД
5	Санитарно-гигиенические помещения	ВНД
6	Система информации и связи (на всех зонах)	ВНД
7	Пути движения к объекту (от остановки транспорта)	ВНД

** Указывается:

ДП-В - доступно полностью всем; ДП-И (К, О, С, Г, У) – доступно полностью избирательно (указать категории инвалидов); ДЧ-В - доступно частично всем; ДЧ-И (К, О, С, Г, У) – доступно частично избирательно (указать категории инвалидов); ДУ - доступно условно, ВНД – временно недоступно

3.5. Итоговое заключение о состоянии доступности ОСИ: __ **МБДОУ «Детский сад № 72» временно недоступно - ВНД**

4. Управленческое решение

4.1. Рекомендации по адаптации основных структурных элементов объекта

№	Основные структурно-функциональные зоны объекта	Рекомендации по адаптации объекта (вид работы)*
1	Территория, прилегающая к зданию (участок)	Ремонт (текущий, капитальный)
2	Вход (входы) в здание	Индивидуальное решение с ТСП
3	Путь (пути) движения внутри здания (в т.ч. пути эвакуации)	Индивидуальное решение с ТСП
4	Зона целевого назначения здания (целевого посещения объекта)	Индивидуальное решение с ТСП
5	Санитарно-гигиенические помещения	Технические решения невозможны - организация альтернативной формы обслуживания
6	Система информации на объекте (на всех зонах)	Индивидуальное решение с ТСП
7	Пути движения к объекту (от остановки транспорта)	Не нуждается

*- указывается один из вариантов (видов работ): не нуждается; ремонт (текущий, капитальный); индивидуальное решение с ТСП; технические решения невозможны – организация альтернативной формы обслуживания

4.2. Период проведения работ. _____
в рамках исполнения _____ нет _____
(указывается наименование документа: программы, плана)

4.3. Ожидаемый результат (по состоянию доступности) после выполнения работ по адаптации
нет _____

Оценка результата исполнения программы, плана (по состоянию доступности)

4.4. Для принятия решения требуется, не требуется (нужное подчеркнуть):

Согласование _____

Имеется заключение уполномоченной организации о состоянии доступности объекта _____
нет _____

(наименование документа и выдавшей его организации, дата), прилагается

4.5. Информация размещена (обновлена) на Карте доступности субъекта РФ дата нет _____

_____ (наименование сайта, портала)

5. Особые отметки

Паспорт сформирован на основании:

1. Анкеты (информации об объекте) от 11 января 2021 г.
2. Акта обследования объекта: от 11 января 2021 г.
3. Решения Комиссии от 11 января 2021г.

Анкета
(информация об объекте социальной инфраструктуры)
к паспорту доступности ОСИ

1. Общие сведения об объекте

1.1. Наименование (вид) объекта Муниципальное бюджетное дошкольное образовательное учреждение «Детский сад № 72»

1.2. Адрес объекта 428008 Чувашская Республика, Город Чебоксары, улица Энергетиков, дом 21

1.3. Сведения о размещении объекта:

- отдельно стоящее здание 2 этажей, 2163,5 кв. м

- часть здания _____ этажей (или на _____ этаже), _____ кв. м

- наличие прилегающего земельного участка (да, нет); да, 8078 кв. м

1.4. Год постройки здания 1973, последнего капитального ремонта 2020

1.5. Дата предстоящих плановых ремонтных работ:

текущего нет, капитального нет

сведения об организации, расположенной на объекте

1.6. Название организации (учреждения) (полное юридическое наименование – согласно Уставу, краткое наименование)

Муниципальное бюджетное дошкольное образовательное учреждение «Детский сад № 72» город Чебоксары Чувашской Республики, (МБДОУ «Детский сад № 72» г. Чебоксары)

1.7. Юридический адрес организации (учреждения) 428008, Чувашская Республика, город Чебоксары, улица Энергетиков, дом 21

1.8. Основание для пользования объектом (оперативное управление, аренда, собственность) оперативное управление

1.9. Форма собственности (государственная, негосударственная) государственная

1.10. Территориальная принадлежность (федеральная, региональная, муниципальная) муниципальная

1.11. Вышестоящая организация (наименование) Управление образования администрации города Чебоксары Чувашской Республики

1.12. Адрес вышестоящей организации, другие координаты 428000, Чувашская Республика, город Чебоксары, улица Карла Маркса, дом 36

**2. Характеристика деятельности организации на объекте
(по обслуживанию населения)**

2.1. Сфера деятельности образование
(здравоохранение, образование, социальная защита, физическая культура и спорт, культура, связь и информация, транспорт, жилой фонд, потребительский рынок и сфера услуг, другое)

2.2. Виды оказываемых услуг образовательные услуги по реализации образовательных программ дошкольного образования

2.3. Форма оказания услуг на объекте
(на объекте, с длительным пребыванием, в т.ч. проживанием, на дому, дистанционно)

2.4. Категории обслуживаемого населения по возрасту: (дети, взрослые трудоспособного возраста, пожилые; все возрастные категории): дети в возрасте от 1,5 до 8 лет

2.5. Категории обслуживаемых инвалидов: инвалиды, передвигающиеся на коляске, инвалиды с нарушениями опорно-двигательного аппарата; нарушениями зрения, нарушениями слуха, нарушениями умственного развития: нет

2.6. Плановая мощность: посещаемость (количество обслуживаемых в день), вместимость, пропускная способность 224 мест

2.7. Участие в исполнении ИПР инвалида, ребенка-инвалида (да, нет) да

3. Состояние доступности объекта

3.1 Путь следования к объекту пассажирским транспортом остановка Хлопчато- Бумажный комбинат, Троллейбус №3, 18, 100, Автобус: № 26, 37, 42, 45, 52, Маршрутное такси: № 12 наличие адаптированного пассажирского транспорта к объекту нет

3.2 Путь к объекту от ближайшей остановки пассажирского транспорта:

3.2.1. расстояние до объекта от остановки транспорта 750 м

3.2.2. время движения (пешком) 13 мин

3.2.3. наличие выделенного от проезжей части пешеходного пути (да, нет) да,

3.2.4. Перекрестки: нерегулируемые; регулируемые, со звуковой сигнализацией, таймером; нет

3.2.5. Информация на пути следования к объекту: акустическая, тактильная, визуальная;

3.2.6. Перепады высоты на пути: есть, нет дорожные бордюры

Их обустройство для инвалидов на коляске: да, нет

3.3. Организация доступности объекта для инвалидов – форма обслуживания *

№	Категория инвалидов (вид нарушения)	Вариант организации доступности объекта (формы обслуживания)*
	Все категории инвалидов и МГН	ВНД
1	<i>в том числе инвалиды:</i>	ВНД
2	передвигающиеся на креслах-колясках	ВНД
3	с нарушениями опорно-двигательного аппарата	ВНД
4	с нарушениями зрения	ВНД
5	с нарушениями слуха	ВНД
6	с нарушениями умственного развития	ВНД

* - указывается один из вариантов: «А», «Б», «ДУ», «ВНД»

4. Управленческое решение

4.1. Рекомендации по адаптации основных структурных элементов объекта

№	Основные структурно-функциональные зоны объекта	Рекомендации по адаптации объекта (вид работы)*
1	Территория, прилегающая к зданию (участок)	Ремонт (текущий, капитальный)
2	Вход (входы) в здание	Индивидуальное решение с ТСР
3	Путь (пути) движения внутри здания (в т.ч. пути эвакуации)	Индивидуальное решение с ТСР
4	Зона целевого назначения здания (целевого посещения объекта)	Индивидуальное решение с ТСР
5	Санитарно-гигиенические помещения	Технические решения невозможны - организация альтернативной формы обслуживания
6	Система информации на объекте (на всех зонах)	Индивидуальное решение с ТСР
7	Пути движения к объекту (от остановки транспорта)	Не нуждается

*- указывается один из вариантов (видов работ): не нуждается; ремонт (текущий, капитальный); индивидуальное решение с ТСР; технические решения невозможны – организация альтернативной формы обслуживания

Размещение информации на Карте доступности субъекта РФ согласовано
Есина Надежда Михайловна, заведующий МБДОУ « Детский сад № 72 », 8(8352) 63-21-65

(подпись, Ф.И.О., должность; координаты для связи уполномоченного представителя объекта)

Акт обследования
объекта социальной инфраструктуры
к паспорту доступности ОСИ

1. Общие сведения об объекте

- 1.1. Наименование (вид) объекта **Муниципальное бюджетное дошкольное образовательное учреждение «Детский сад № 72»**
- 1.2. Адрес объекта **428008 Чувашская Республика, Город Чебоксары, улица Энергетиков, дом 21**
- 1.3. Сведения о размещении объекта:
- отдельно стоящее здание 2 этажей, 2163,5 кв. м
- часть здания _____ этажей (или на _____ этаже), _____ кв. м
- наличие прилегающего земельного участка (да, нет); да, 8078 кв. м
- 1.4. Год постройки здания 1973 , последнего капитального ремонта 2020
- 1.5. Дата предстоящих плановых ремонтных работ:
текущего нет , капитального нет
сведения об организации, расположенной на объекте
- 1.6. Название организации (учреждения) (полное юридическое наименование – согласно Уставу, краткое наименование)
Муниципальное бюджетное дошкольное образовательное учреждение «Детский сад № 72» город Чебоксары Чувашской Республики, (МБДОУ «Детский сад № 72» г. Чебоксары)
- 1.7. Юридический адрес организации (учреждения) **428008, Чувашская Республика, город Чебоксары, улица Энергетиков, дом 21**
- 1.8. Основание для пользования объектом (оперативное управление, аренда, собственность) **оперативное управление**
- 1.9. Форма собственности (государственная, негосударственная) **государственная**
- 1.10. Территориальная принадлежность (федеральная, региональная, муниципальная) **муниципальная**
- 1.11. Вышестоящая организация (наименование) **Управление образования администрации города Чебоксары Чувашской Республики**
- 1.12. Адрес вышестоящей организации, другие координаты **428000, Чувашская Республика, город Чебоксары, улица Карла Маркса, дом 36**

**2. Характеристика деятельности организации на объекте
(по обслуживанию населения)**

- 2.1. Сфера деятельности **образование**
(здравоохранение, образование, социальная защита, физическая культура и спорт, культура, связь и информация, транспорт, жилой фонд, потребительский рынок и сфера услуг, другое)
- 2.2. Виды оказываемых услуг **образовательные услуги по реализации образовательных программ дошкольного образования**
- 2.3. Форма оказания услуг **на объекте**
(на объекте, с длительным пребыванием, в т.ч. проживанием, на дому, дистанционно)
- 2.4. Категории обслуживаемого населения по возрасту: (дети, взрослые трудоспособного возраста, пожилые; все возрастные категории): **дети в возрасте от 1,5 до 8 лет**
- 2.5. Категории обслуживаемых инвалидов: инвалиды, передвигающиеся на коляске, инвалиды с нарушениями опорно-двигательного аппарата; нарушениями зрения, нарушениями слуха, нарушениями умственного развития: **нет**
- 2.6. Плановая мощность: посещаемость (количество обслуживаемых в день), вместимость, пропускная способность **224 мест**
- 2.7. Участие в исполнении ИПР инвалида, ребенка-инвалида (да, нет) **да**

3. Состояние доступности объекта

3.1 Путь следования к объекту пассажирским транспортом остановка Хлопчато- Бумажный комбинат, Троллейбус №3, 18, 100, Автобус: № 26, 37, 42, 45, 52, Маршрутное такси: № 12

наличие адаптированного пассажирского транспорта к объекту нет

3.2 Путь к объекту от ближайшей остановки пассажирского транспорта:

3.2.1. расстояние до объекта от остановки транспорта 750 м

3.2.2. время движения (пешком) 13 мин

3.2.3. наличие выделенного от проезжей части пешеходного пути (да, нет) да,

3.2.4. Перекрестки: нерегулируемые; регулируемые, со звуковой сигнализацией, таймером; нет

3.2.5. Информация на пути следования к объекту: акустическая, тактильная, визуальная;

3.2.6. Перепады высоты на пути: есть, нет дорожные бордюры

Их обустройство для инвалидов на коляске: да, нет

3.3. Организация доступности объекта для инвалидов – форма обслуживания *

№	Категория инвалидов (вид нарушения)	Вариант организации доступности объекта (формы обслуживания)*
	Все категории инвалидов и МГН	ВНД
1	<i>в том числе инвалиды:</i>	ВНД
2	передвигающиеся на креслах-колясках	ВНД
3	с нарушениями опорно-двигательного аппарата	ВНД
4	с нарушениями зрения	ВНД
5	с нарушениями слуха	ВНД
6	с нарушениями умственного развития	ВНД

* - указывается один из вариантов: «А», «Б», «ДУ», «ВНД»

3.4 Состояние доступности основных структурно-функциональных зон

№	Основные структурно-функциональные зоны	Состояние доступности, в том числе для основных категорий инвалидов**
1	Территория, прилегающая к зданию (участок)	ВНД
2	Вход (входы) в здание	ВНД
3	Путь (пути) движения внутри здания (в т.ч. пути эвакуации)	ВНД
4	Зона целевого назначения здания (целевого посещения объекта)	ВНД
5	Санитарно-гигиенические помещения	ВНД
6	Система информации и связи (на всех зонах)	ВНД
7	Пути движения к объекту (от остановки транспорта)	ВНД

** Указывается:

ДП-В - доступно полностью всем; ДП-И (К, О, С, Г, У) – доступно полностью избирательно (указать категории инвалидов); ДЧ-В - доступно частично всем; ДЧ-И (К, О, С, Г, У) – доступно частично избирательно (указать категории инвалидов); ДУ - доступно условно, ВНД – временно недоступно

3.5. Итоговое заключение о состоянии доступности ОСИ: МБДОУ «Детский сад № 72» временно недоступно - ВНД

4. Управленческое решение

4.1. Рекомендации по адаптации основных структурных элементов объекта

№	Основные структурно-функциональные зоны объекта	Рекомендации по адаптации объекта (вид работы)*	Приложение-фотографии №п/п
1	Территория, прилегающая к зданию (участок)	В планах капитальный ремонт /2022г/	№1,2,3
2	Вход (входы) в здание	Индивидуальное решение с ТСР	№4,5,6
3	Путь (пути) движения внутри здания (в т.ч. пути эвакуации)	Индивидуальное решение с ТСР	№7,8,9,10,11
4	Зона целевого назначения здания (целевого посещения объекта) – группы	Индивидуальное решение с ТСР	№12,13
5	Санитарно-гигиенические помещения	Технические решения невозможны - организация альтернативной формы обслуживания	№14,15,16
6	Система информации на объекте (на всех зонах)	Индивидуальное решение с ТСР	№17,18,19
7	Пути движения к объекту (от остановки транспорта)	Не нуждается	№20,21

*- указывается один из вариантов (видов работ): не нуждается; ремонт (текущий, капитальный); индивидуальное решение с ТСР; технические решения невозможны – организация альтернативной формы обслуживания

4.2. Период проведения работ _____
в рамках исполнения _____

(указывается наименование документа: программы, плана)

4.3. Ожидаемый результат (по состоянию доступности) после выполнения работ по адаптации _____

Оценка результата исполнения программы, плана (по состоянию доступности) _____

4.4. Для принятия решения требуется, не требуется (нужное подчеркнуть):

4.4.1. согласование на Комиссии _____

(наименование Комиссии по координации деятельности в сфере обеспечения доступной среды жизнедеятельности для инвалидов и других МГН)

4.4.2. согласование работ с надзорными органами (в сфере проектирования и строительства, архитектуры, охраны памятников, другое - указать) _____

4.4.3. техническая экспертиза; разработка проектно-сметной документации;

4.4.4. согласование с вышестоящей организацией (собственником объекта);

4.4.5. согласование с общественными организациями инвалидов _____;

4.4.6. другое _____.

Имеется заключение уполномоченной организации о состоянии доступности объекта (наименование документа и выдавшей его организации, дата), прилагается _____

4.7. Информация может быть размещена (обновлена) на Карте доступности субъекта Российской Федерации _____

Федерации _____

(наименование сайта, портала)

5. Особые отметки

Приложения:

Результаты фото фиксации на объекте на 16 л.

Поэтажные планы, паспорт БТИ на 4 л.

Другое (в том числе дополнительная информация о путях движения к объекту)

Руководитель

рабочей группы заведующий Есина Н.М

(Должность, Ф.И.О.)

(Подпись)

Члены рабочей группы:

педагог-психолог Ошкина Н.В.

(Должность, Ф.И.О.)

(Подпись)

завхоз Сынукова А.П

(Должность, Ф.И.О.)

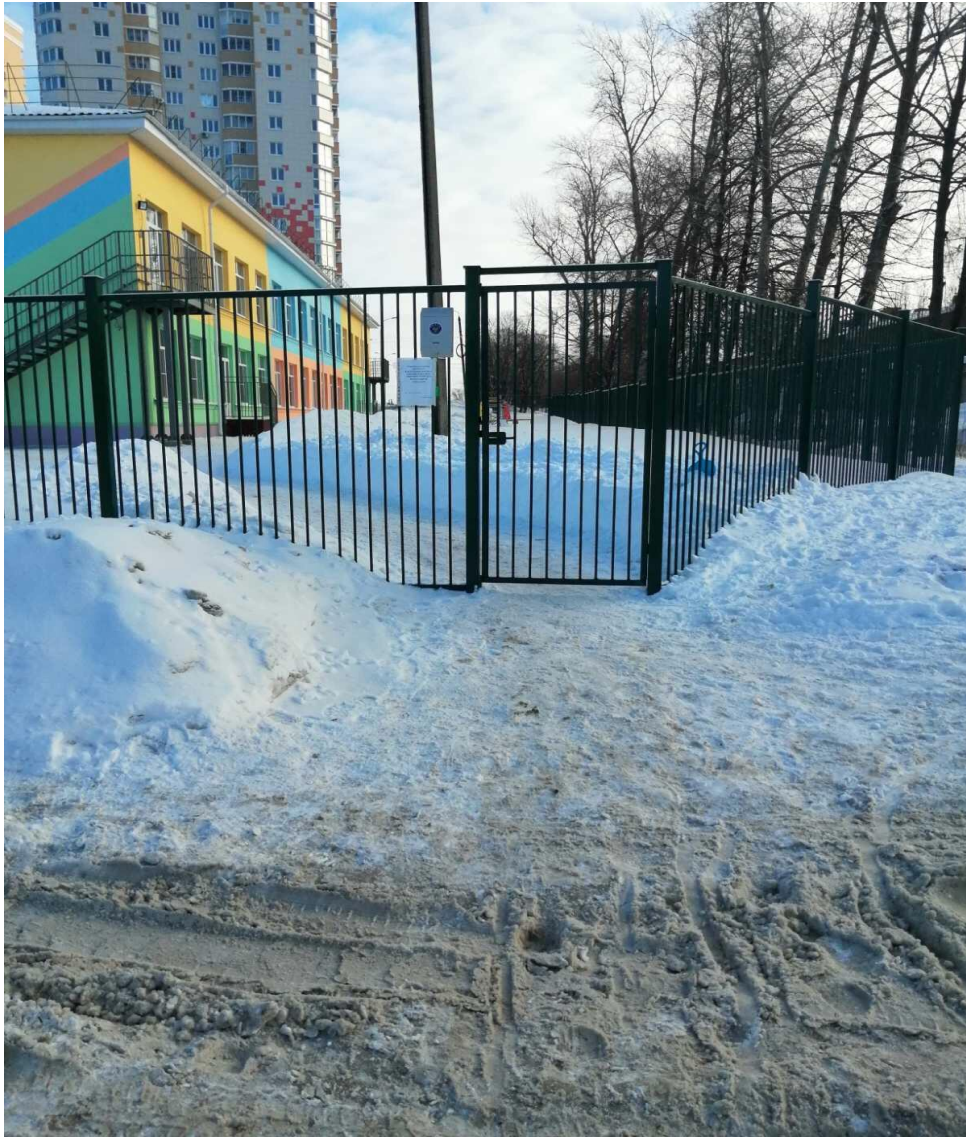
(Подпись)

Приложение 1 к Акту обследования объекта
социальной инфраструктуры к паспорту ОСИ
«Фотографии структурно-функциональных зон
объекта»

Фотография №1



Фотография №2



Фотография №3



Фотография №4



Фотография №5



Фотография №6



Фотография №7



Фотография №8



Фотография №9



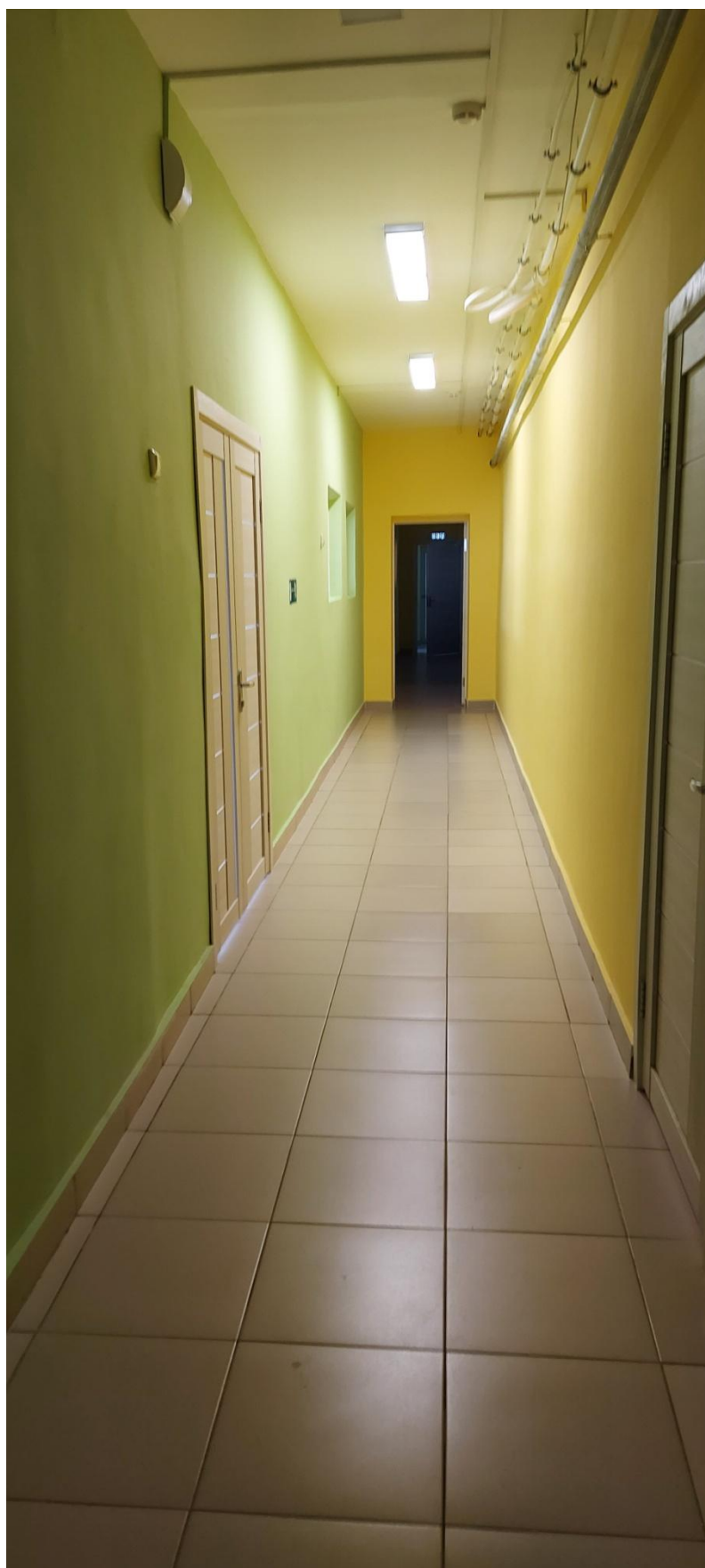
Фотография №10



Фотография №11



Фотография №11



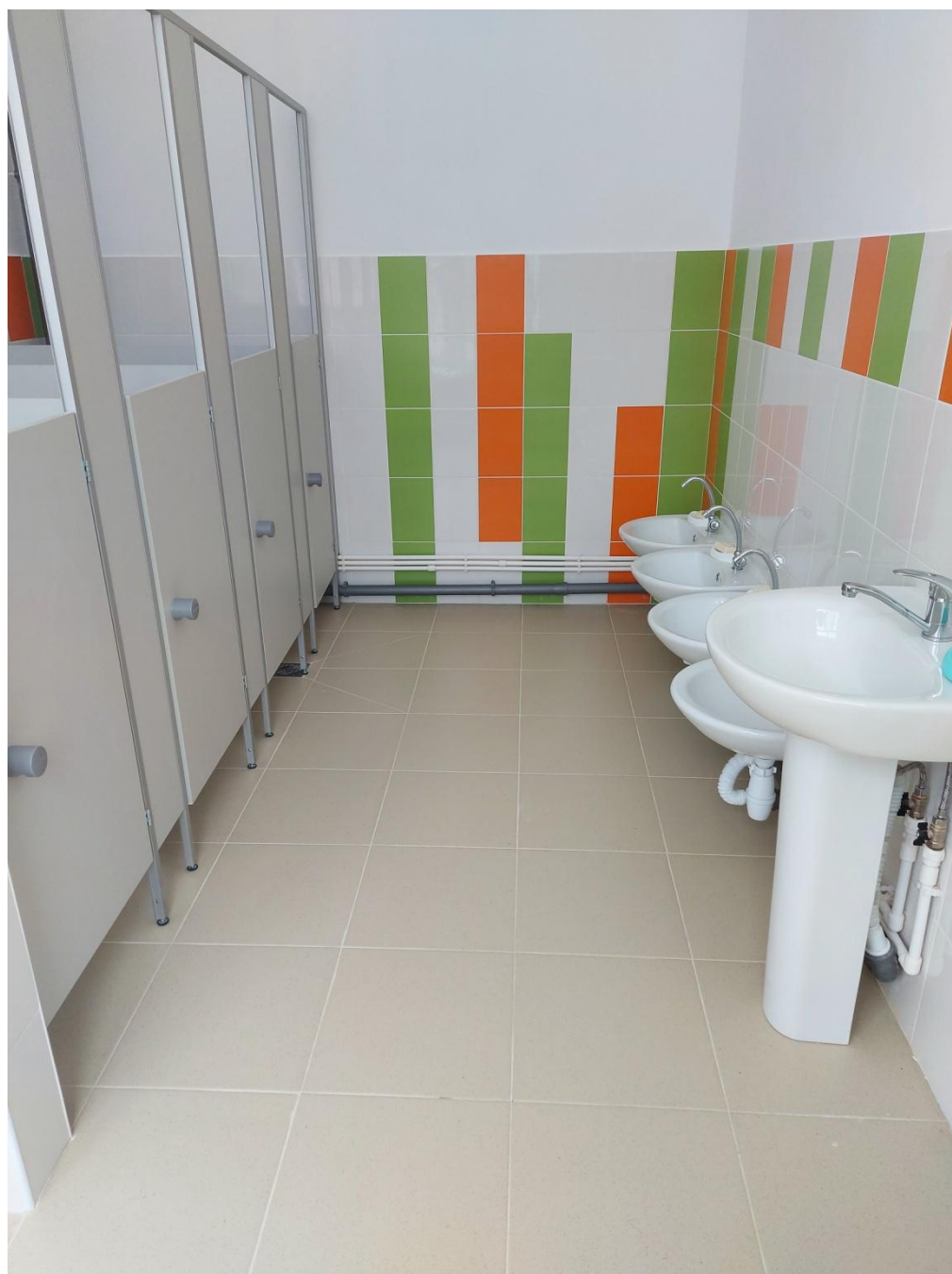
Фотография №12



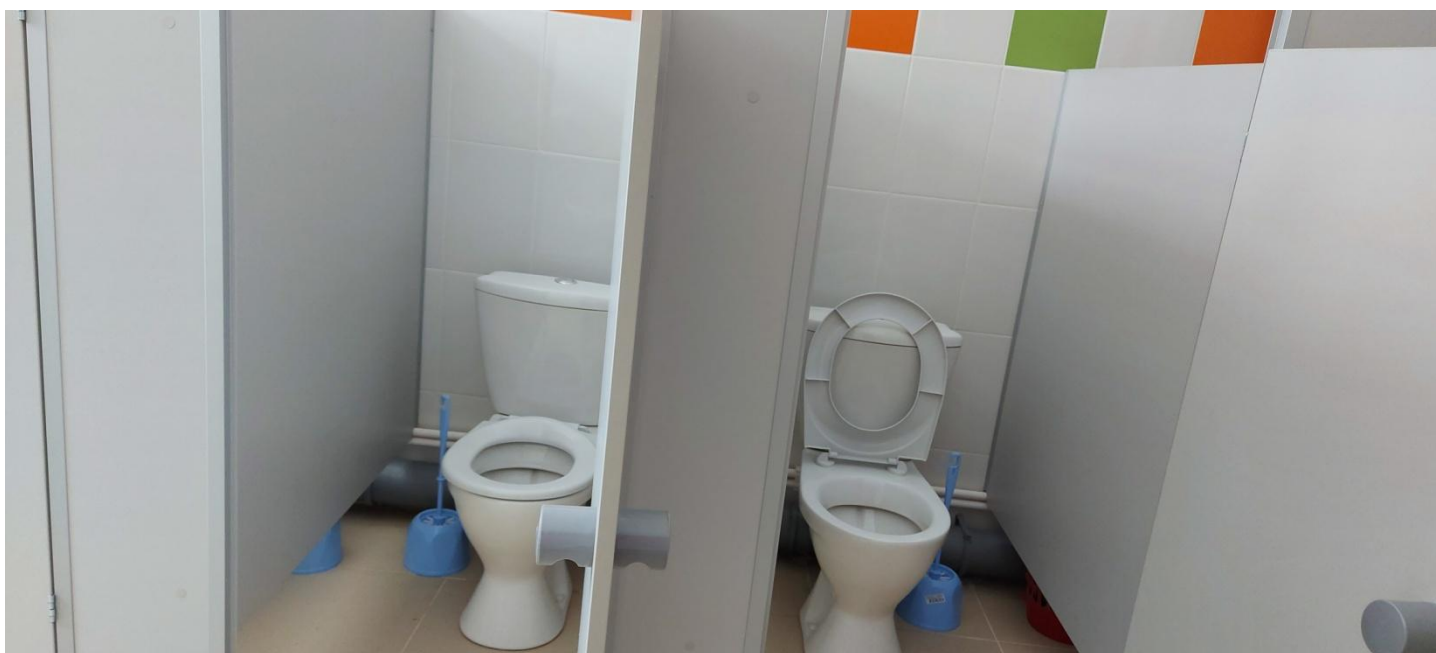
Фотография №13



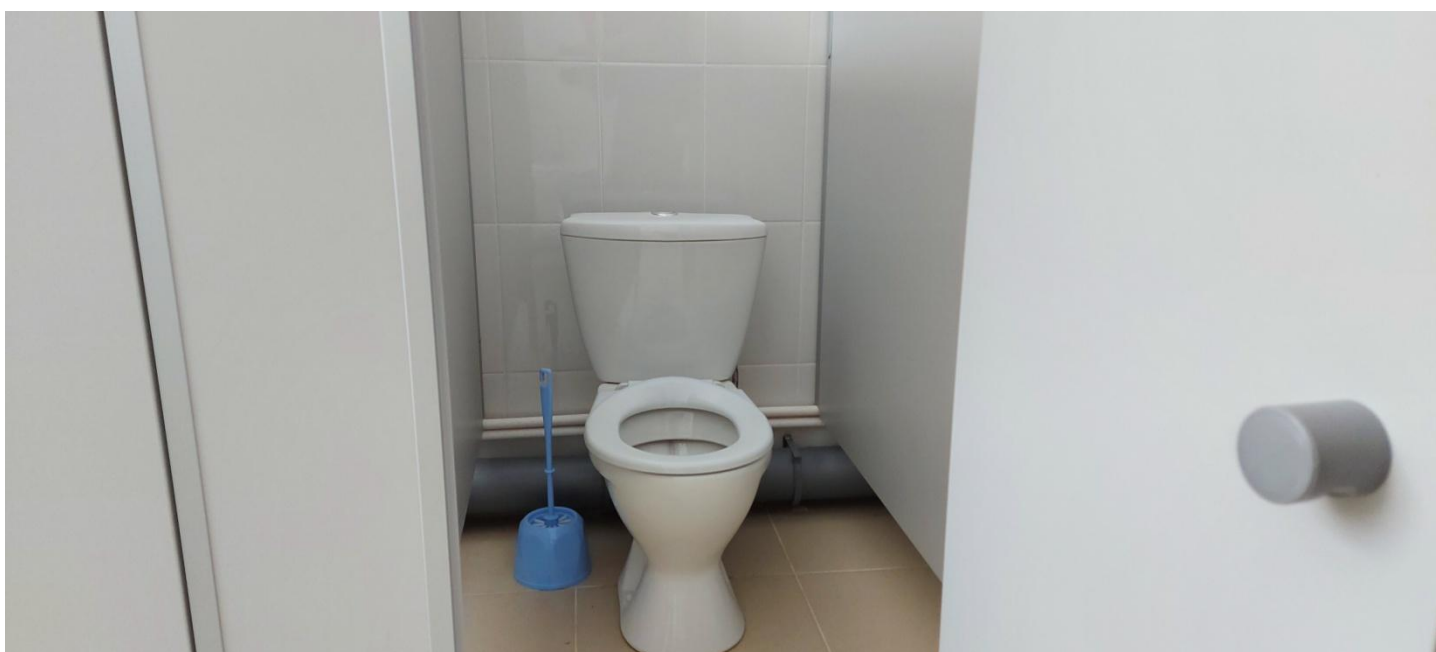
Фотография №14



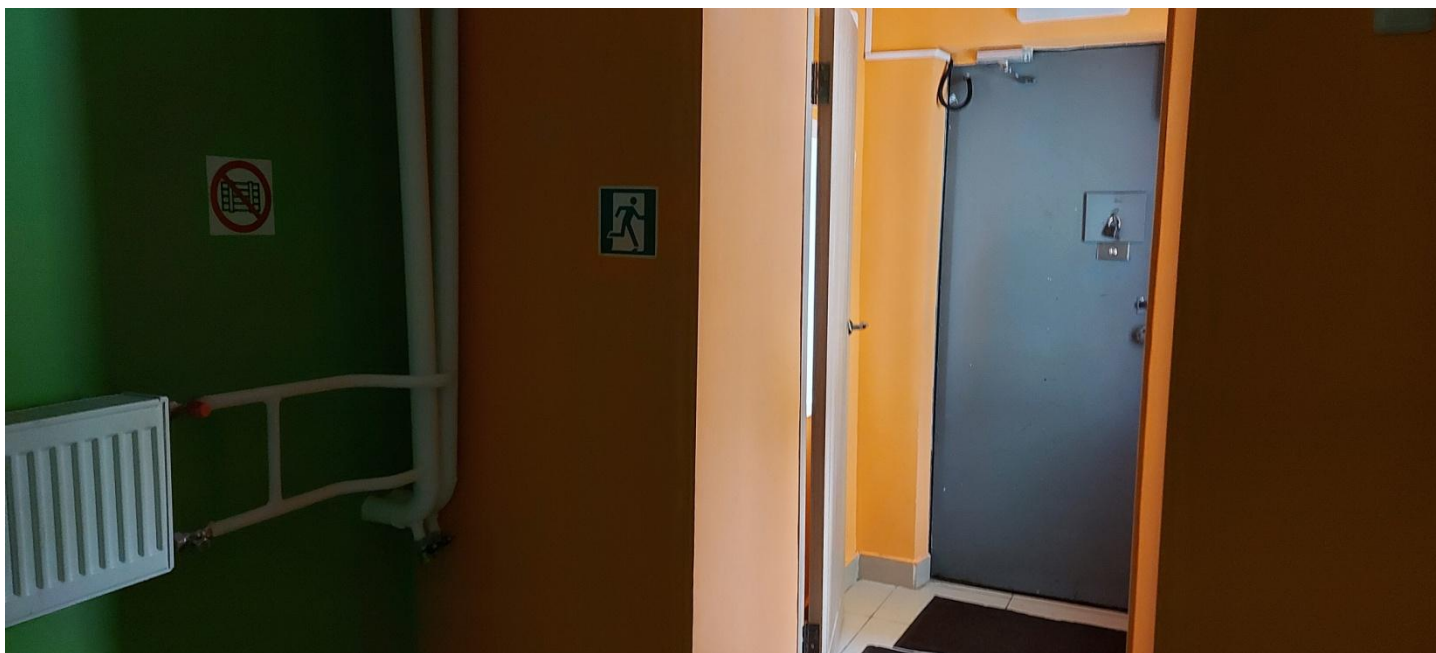
Фотография №15



Фотография №16



Фотография №17



Фотография №18



Фотография №19



Фотография №20



Фотография №21

